

# Standort Düsseldorf

---

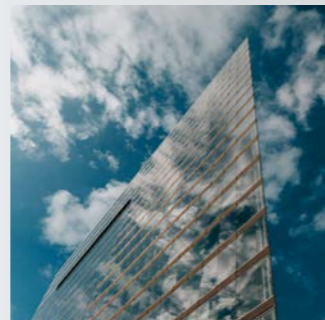
Der Partner in Ihrer Region





## Standort Düsseldorf Region mit Charakter

Zu Hause in einer spannenden Region mit Potenzial:  
Der GOLDBECK Standort Düsseldorf.



## Kompetenz vor Ort

Regional verwurzelt und direkt vor Ort: Der GOLDBECK Standort Düsseldorf ist Ihr Ansprechpartner für schlüsselfertiges Bauen in der Region. Er ist Teil von GOLDBECK, dem bundesweit und international tätigen Partner für gewerbliche und kommunale Immobilien. Vom Design über den Bau bis zu Serviceleistungen während des Betriebs. Wie alle GOLDBECK Niederlassungen arbeiten sie eigenständig, aber mit dem umfassenden Know-how und der Solidität von GOLDBECK im Hintergrund.



Sven Schmidtke,  
Niederlassungsleiter Düsseldorf



Ralf Linde,  
Niederlassungsleiter Büro-  
und Schulgebäude Rhein-Ruhr

„Wir realisieren zukunftsweisende Immobilien. Dabei ist gegenseitiges Vertrauen die Basis für eine erfolgreiche Zusammenarbeit. Überzeugen Sie sich von unserer Leistungsfähigkeit.“

## Design – Bau – Service: alles aus einer Hand

### Persönliche Beratung

Beim Bau oder der Revitalisierung einer Gewerbeimmobilie müssen viele komplexe Themen bedacht und die richtigen Entscheidungen getroffen werden. Den persönlichen Kontakt sehen wir als Schlüssel für den gemeinsamen Erfolg. Deshalb haben unsere Kunden bei uns verlässliche Ansprechpartner in ihrer Region, bei denen alle Fäden des Projekts zusammenlaufen. Auf diese Weise lernen wir unsere Kunden und ihre Bedürfnisse schnell kennen und starten in eine zielsichere Planung.

### Ganzheitliche Planungskompetenz

Vom ersten Entwurf bis zur Ausführungsplanung – unsere Niederlassungen begleiten unsere Kunden kompetent und ganzheitlich. Alle Disziplinen, die es für die erfolgreiche Konzeption einer Gewerbeimmobilie braucht, haben wir im Haus: Ob Tiefbau- und Freiflächenplanung, Statik und Architektur, Gebäudetechnik, Energie- oder Nachhaltigkeitsmanagement – unsere integrale Planung entwickelt passgenaue und zeitgemäße Gebäude- und Nutzungskonzepte, die perfekt auf die individuellen Bedürfnisse unserer Bauherren abgestimmt sind.

### Bauen mit System

Elementiertes Bauen mit System bedeutet für uns: Sichtbares wird individualisiert, Unsichtbares wird systematisiert. Wesentliche Bauelemente fertigen wir in unseren Werken industriell vor. Auf der Baustelle werden sie zu schlüsselfertigen Gebäuden montiert. Der Vorteil gegenüber der konventionellen Bauweise: So sichern wir gleichbleibende Qualitäten, machen uns unabhängiger von äußeren Einflüssen, reduzieren Ressourcen und Emissionen – Termintreue und Kostensicherheit inklusive!

### Gebäudenahe Serviceleistungen

Ein Partner für alle Leistungen: Weil wir Gebäude über ihren gesamten Lebenszyklus denken, begleiten wir unsere Kunden auch nach der Schlüsselübergabe mit unseren gebäudenahen Serviceleistungen. Denn wer ein Gebäude baut oder kauft, möchte diese Investition langfristig gesichert wissen. Wir vereinen Expertise aus allen Fachbereichen unter einem Dach, darunter Property Management, Facility Management und Parkraummanagement sowie Energieberatung und Servicetechnik.



# Referenzen

GOLDBECK ist Partner für die mittelständische Wirtschaft, Großunternehmen, Investoren, Projektentwickler sowie öffentliche Auftraggeber. Zum Leistungsangebot gehören Logistik- und Industriehallen, Büro- und Schulgebäude, Sporthallen, Parkhäuser und Wohngebäude. Bauen im Bestand sowie gebäudenaher Serviceleistungen vervollständigen das Spektrum.



Gesamtschule Kaarst-Büttgen, 41564 Kaarst, Schulgebäude mit 18.155 m<sup>2</sup> BGF und Sporthalle mit 2.758 m<sup>2</sup>



Gesamtschule Wasseramselweg, 50829 Köln, Schulgebäude mit 20.900 m<sup>2</sup> BGF und Sporthalle mit 3.800 m<sup>2</sup>



RWE Campus, 45141 Essen, Bürogebäude mit 55.018 m<sup>2</sup> BGF



Bürogebäude



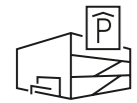
Industriehallen



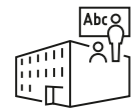
Logistikhallen



Gewerbeparks



Parkhäuser



Schulgebäude /  
Sporthallen



Wohngebäude



Bauen im Bestand



Santander, 41179 Mönchengladbach, Parkhaus mit 342 Stellplätzen



Raeth, 47638 Straelen, Bürogebäude mit 620 m² BGF und Logistikhalle mit 4.000 m²



Leverdy, 51375 Leverkusen, Bürogebäude mit 2.069 m² BGF und Logistikhalle mit 10.000 m²



DHL MechZB, 53117 Bonn, Logistikhalle mit 6.710 m² und Büroanbau mit 380 m² BGF

# GOLDBECK – building excellence

GOLDBECK baut zukunftsweisende Gewerbeimmobilien in Europa. Gebäude verstehen wir als Produkte, die wir für unsere Kunden aus einer Hand realisieren: vom Design über die Erstellung bis zu Serviceleistungen während des Betriebs. Mit dem Anspruch „building excellence“ verwirklichen wir Immobilien wirtschaftlich, schnell und zuverlässig bei passgenauer Funktionalität. Ganzheitliche Planungskompetenz, die eigene industrielle Vorfertigung sowie führende Technologien sind die Erfolgsfaktoren für unser elementiertes Bauen mit System. Menschlichkeit, Verantwortung und Leistungsbereitschaft bilden die Wertebasis unseres Familienunternehmens. Lösungsorientierte GOLDBECKler begleiten unsere Kunden in regionalen Niederlassungen und handeln als Unternehmer vor Ort. Mit der Erfahrung aus über 10.000 Projekten, unserer Innovationsstärke und als Treiber der Digitalisierung stellen wir sicher, dass unsere Produkte während der Nutzung optimal funktionieren – Zukunftsfähigkeit inklusive.

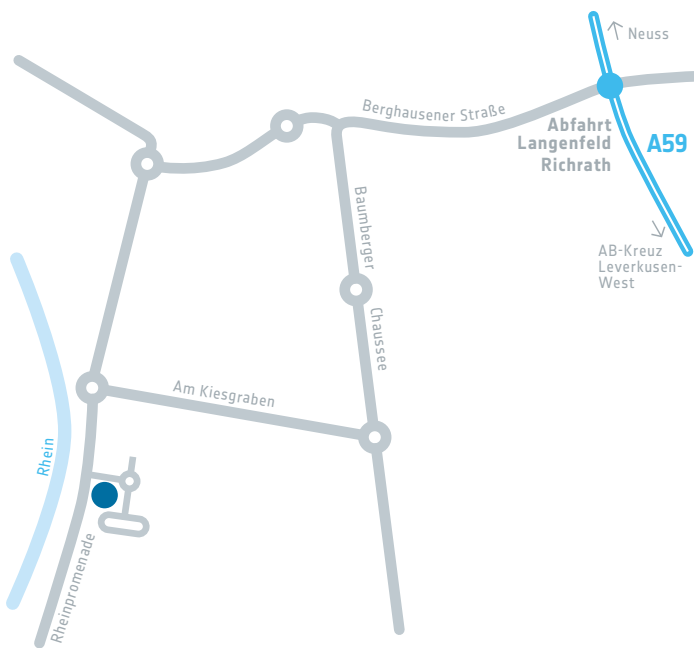


GOLDBECK Stammsitz in 33649 Bielefeld

## Kompetenz vor Ort – immer in Ihrer Nähe

Gut, wenn ein Ansprechpartner immer in der Nähe ist. Noch besser, wenn er die regionalen Gegebenheiten kennt. Am besten ist es, wenn bei ihm alle Fäden zusammenlaufen und er kompetent all Ihre Fragen beantworten kann und immer zuverlässig an Ihrer Seite steht. Unser Niederlassungsnetz macht es möglich.





GOLDBECK West GmbH  
Rheinpromenade 4  
40789 Monheim  
Tel. +49 2173 94458-0  
duesseldorf@goldbeck.de  
**goldbeck.de**