



# Parkhaus- fassaden

*Multi-storey  
car park façades*

---

individuell attraktiv wirtschaftlich  
*individual attractive economical*

 GOLDBECK GmbH  
D-33649 Bielefeld

 470

 2018



# Inhalt

## Content

Das GOLDBECK Parkhaus beinhaltet in der Grundausstattung eine Fassade aus feuerverzinkten oder duplexbeschichteten Stahlgittermatten mit integriertem Anprallschutz. Der Einsatz verschiedenster Materialien, Formen und Farben schafft vielfältige Gestaltungsmöglichkeiten für eine kreative Fassadenarchitektur.

*The basic design of the GOLDBECK multi-storey car park includes a façade of hot-dip galvanised or duplex coated steel mesh mats with integrated impact protection. The use of very different materials, shapes and colours creates diverse design possibilities for a creative façade architecture.*

**Gittermatte** *Steel mesh mat* 4

**Gitterrost** *Steel grating* 8

**Lochblech** *Perforated sheet metal* 10

**Lamelle** *Horizontal fin* 20

**Lisene** *Vertical fin* 24

**Paneel** *Panel* 32

**Kassette** *Cassette* 34

**Edelstahlgewebe** *Stainless steel mesh* 36

**CorTen-Stahlblech** *CorTen sheet steel* 38

**Streckmetall** *Stretch metal* 42

**Profil-Bauglas** *Profiled construction glass* 44

**Betonfertigteile** *Precast concrete parts* 52

**Klinkermauerwerk** *Clinker brickwork* 56

**Fassadenbegrünung** *Façade greening* 58

**Sonderfassade** *Special façade* 62

**Treppenhäuserfassaden** *Staircase façades* 72

# Gittermatte

*Steel mesh mat*

---

Stahlgittermatten in verzinkter Ausführung.  
*Galvanised steel mesh mats.*



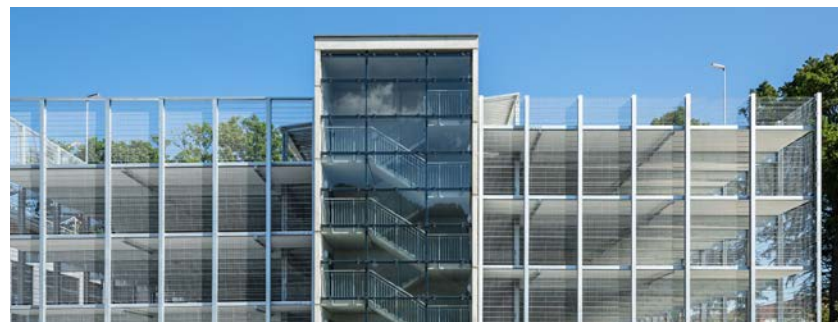
Quartiersgarage Dahoam im Inntal  
D-83098 Brannenburg



152



2015





# Gittermatte

*Steel mesh mat*

---

Stahlgittermatten in verzinkter Ausführung zur Berankung.  
Kombiniert mit Holz-Lisenen.  
*Galvanised steel mesh mats for trellising.  
Combined with wooden vertical fins.*



Universitätsklinikum  
D-69120 Heidelberg



675



2015





**Gittermatte** *Steel mesh mat*

# Gitterrost

*Steel grating*

---

Gitterrost-Elemente in feuerverzinkter Ausführung.  
*Hot-dip galvanised steel grating elements.*



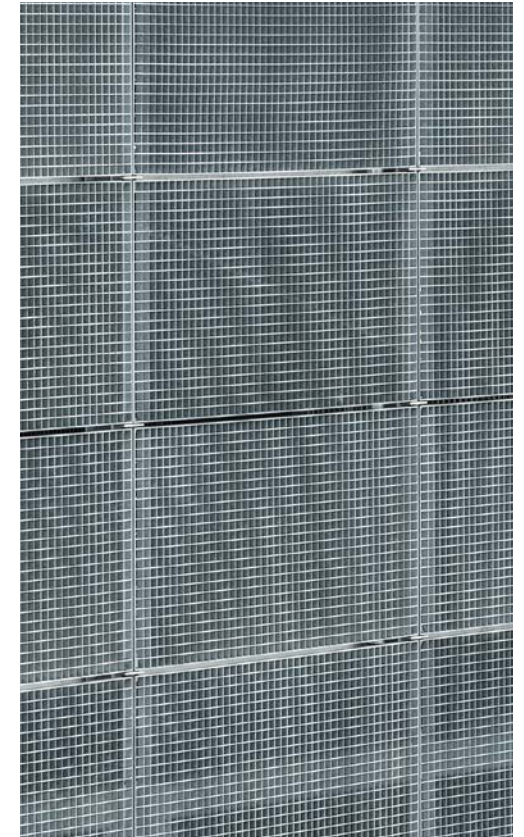
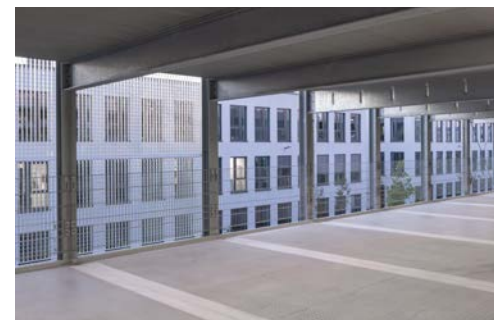
Parkhaus im Businesspark  
D-93055 Regensburg



742



2020







# Lochblech aus Aluminium

*Perforated aluminium sheet*

---

Aluminium-Lochbleche mit unregelmäßig gelochter Struktur, horizontal ausgerichtet. Kombiniert mit Gittermatten.  
*Horizontal aluminium perforated sheets with irregular perforated structure. Combined with steel mesh mats.*



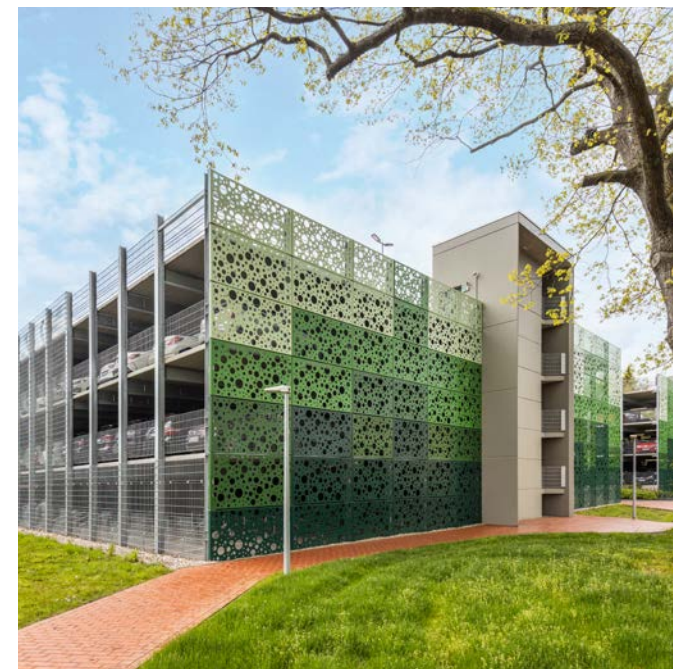
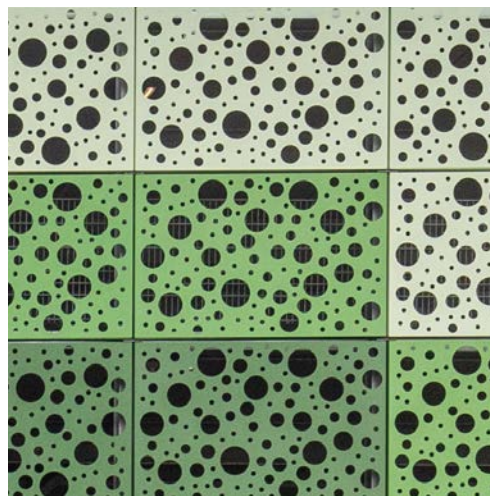
Klinikzentrum  
D-26655 Westerstede



350



2019





**Lochblech** *Perforated sheet metal*

# Lochblech aus Aluminium

*Perforated aluminium sheet*

---

Fein gelochte, eloxierte Bleche als  
3-D-Wasserwelle aus Aluminium.  
*Finely perforated aluminium sheets as  
3-D water wave, anodised.*



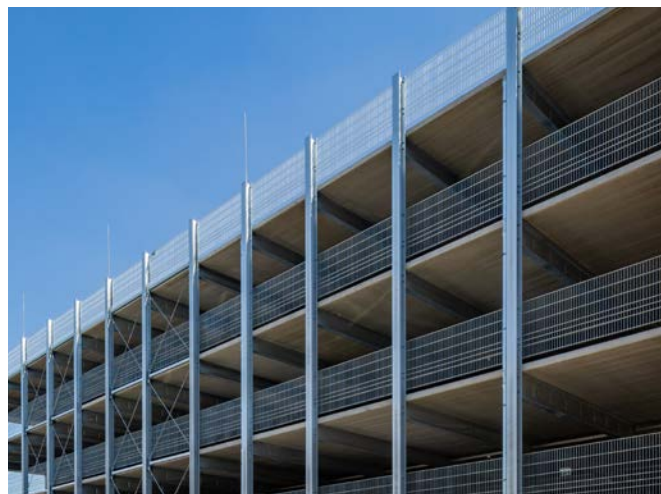
Sollich KG  
D-32105 Bad Salzuffen



224



2020





**Lochblech** *Perforated sheet metal*

# Lochblech aus Aluminium

*Perforated aluminium sheet*

---

Individuell gemusterte, eloxierte Aluminium-Lochbleche.  
*Individually patterned, anodised perforated aluminium sheets.*



Flughafen Nürnberg – P4  
D-90411 Nürnberg



3.611



2021





# Lochblech aus Aluminium

*Perforated aluminium sheet*

Individuell gemusterte, eloxierte Aluminium-Lochbleche.  
*Individually patterned, anodised perforated aluminium sheets.*



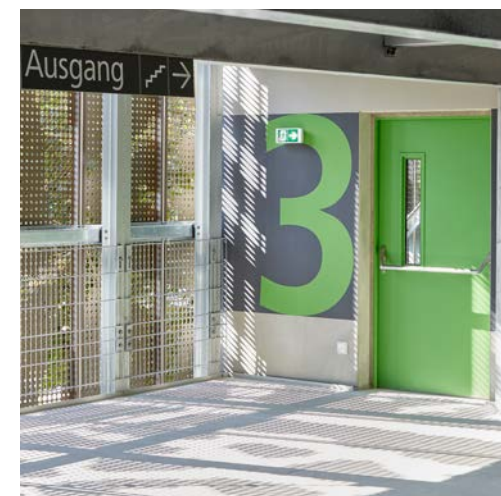
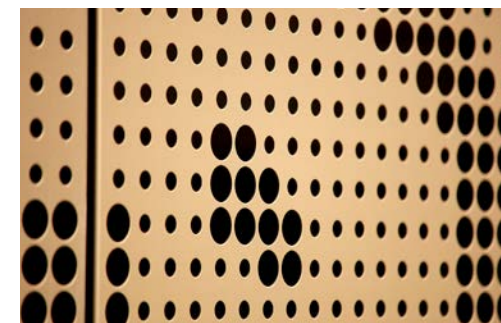
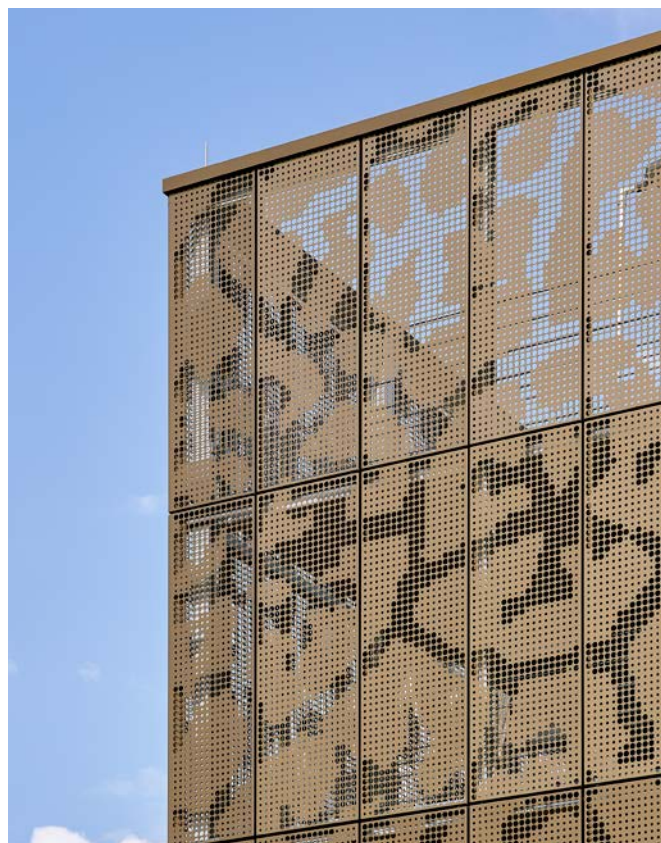
Universität – P1 und P2  
D-93053 Regensburg



440 + 439



2017



Copyright: Florian Hammerich  
Bauherr und Fassadenentwurf:  
Staatliches Bauamt Regensburg





**Lochblech** *Perforated sheet metal*

# Lochblech aus Stahl

*Perforated steel sheet*

---

Mehrfach gekantete, pulverbeschichtete Stahl-Lochbleche.  
*Individually patterned, anodised perforated steel sheets.*



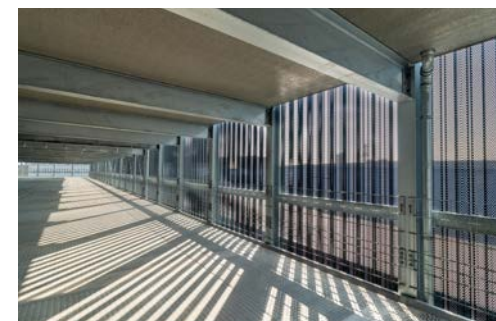
Parkhaus am alten Hauptgüterbahnhof  
D-30167 Hannover



439



2019





JUMPONE

# Lamelle aus Aluminium

*Horizontal fin made of aluminium*

---

Schallschutz-Lamellen aus Aluminium, horizontal ausgerichtet.  
*Horizontal aluminium noise protection fins.*



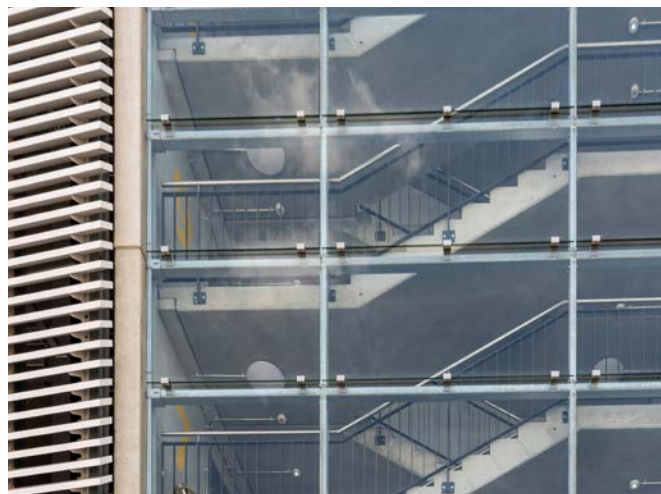
BaseLink Parkhaus Ost  
CH-4123 Allschwil



510



2021





Lamelle Horizontal fin

# Lamelle aus Holz

*Horizontal fin made of wood*

---

Holz-Lamellen, horizontal ausgerichtet.  
Brandschutztechnische Prüfung notwendig.  
*Horizontal wooden fins. Fire protection  
inspection required.*



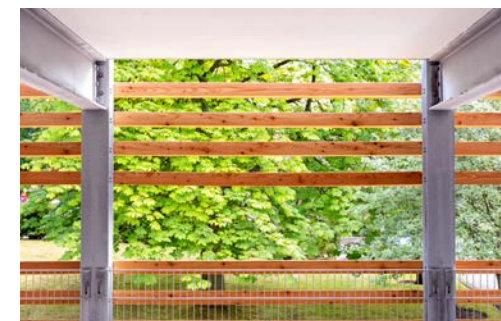
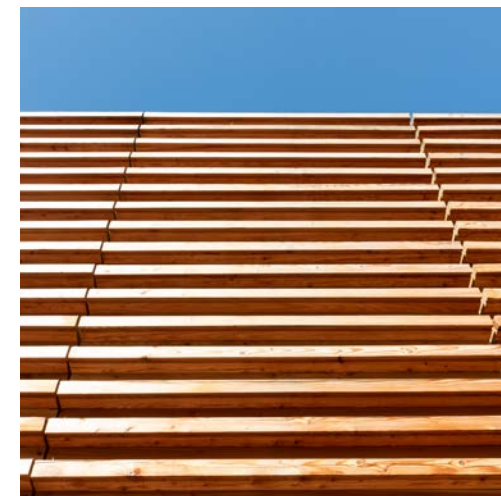
Quartiersgarage Biehlweg  
D-22041 Hamburg



115



2019





Lamelle *Horizontal fin*

# Lisene aus Holz

*Vertical fin made of wood*

---

Holz-Lisenen, vertikal ausgerichtet.  
Brandschutztechnische Prüfung notwendig.  
*Vertical wooden fins. Fire protection  
inspection required.*



Campus Parken  
D-32657 Lemgo



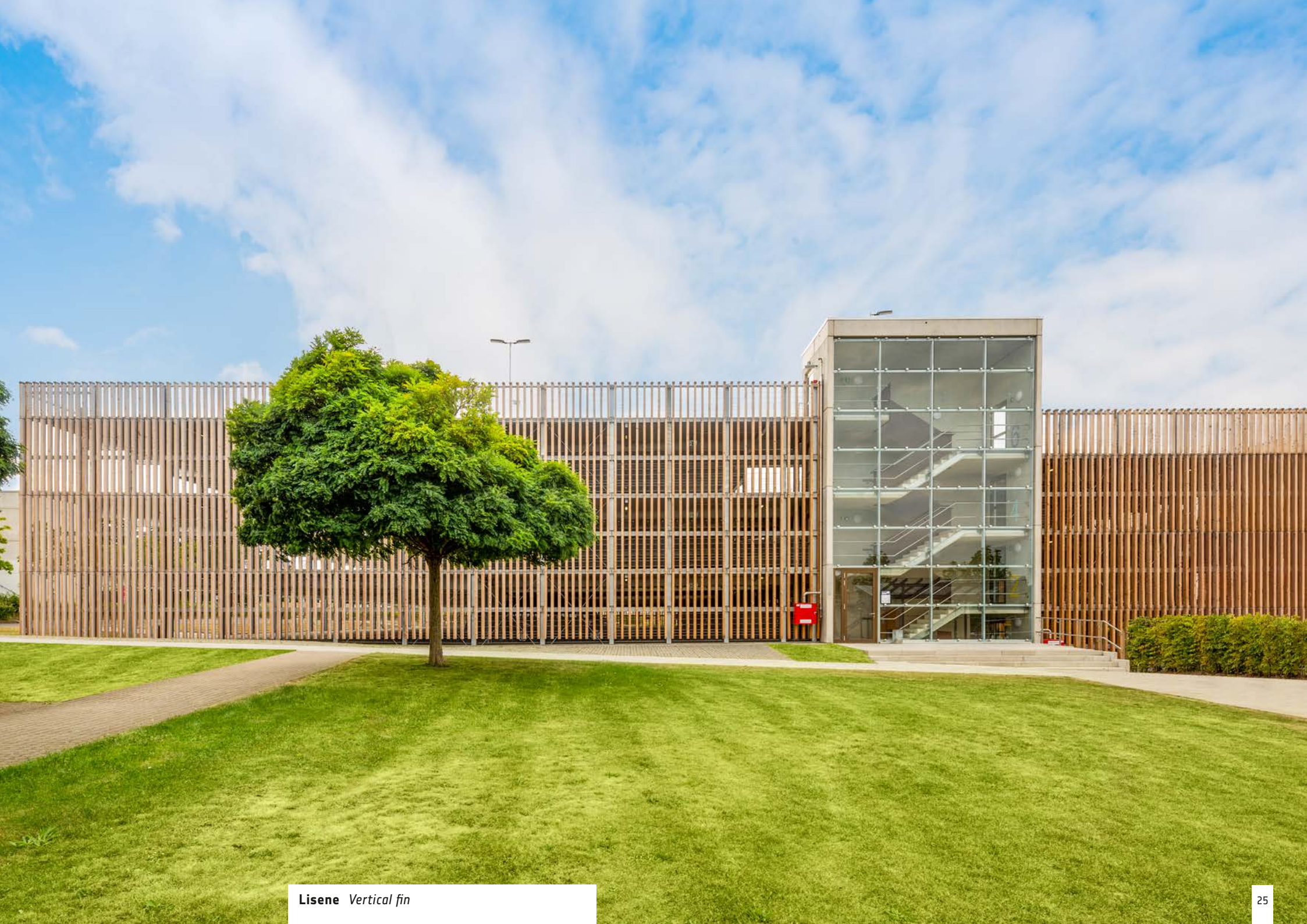
408



2019







**Lisene** *Vertical fin*

# Lisene aus Aluminium

*Vertical fin made of aluminium*

---

Vertikale Aluminium-Lisenen, gedreht und eloxiert.  
*Vertical aluminium fins, twisted and anodised.*



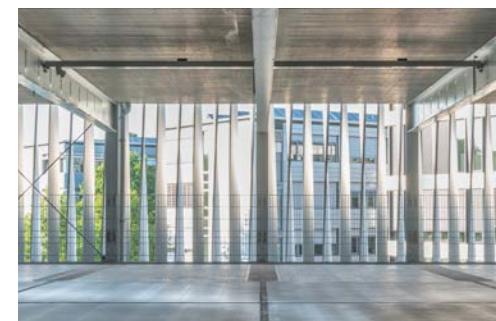
GOLDBECK GmbH  
D-33649 Bielefeld



470



2018





# Lisene aus Aluminium

*Vertical fin made of aluminium*

Aluminium-Profil als Lisene, in unterschiedlichen Farben beschichtet.  
*Aluminium profiles as vertical fins, coated in different colours.*



Visiopark  
D-91550 Dinkelsbühl



532



2019





Lisene Vertical fin

# Lisene aus Aluminium

*Vertical fin made of aluminium*

Pulverbeschichtete Lisenen aus Aluminium  
mit einseitigem Motivdruck.  
*Powder-coated aluminium vertical fins  
with single-sided motif print.*



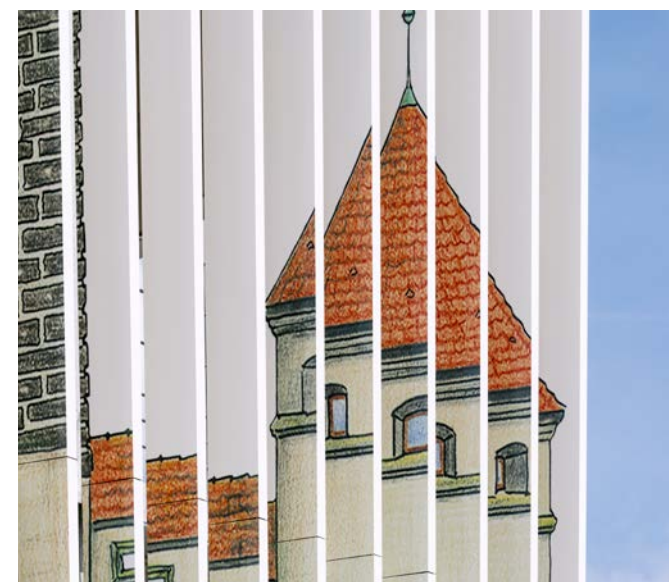
Marienstraße  
D-92224 Amberg



860



2019





# Paneel aus Stahlblech

*Sheet steel panel*

---

Vertikale Stahlblech-Paneele, in unterschiedlichen  
Farben pulverbeschichtet.

*Vertical sheet steel panels, powder-coated  
in different colours.*



Cranachstraße  
D-95447 Bayreuth



178



2020







Paneel Panel

# Kassette aus Blech

*Sheet metal cassette*

---

Zweifarbige Blech-Kassetten aus Aluminium,  
horizontal ausgerichtet.  
*Horizontal aluminium two-coloured  
cassette sheets.*



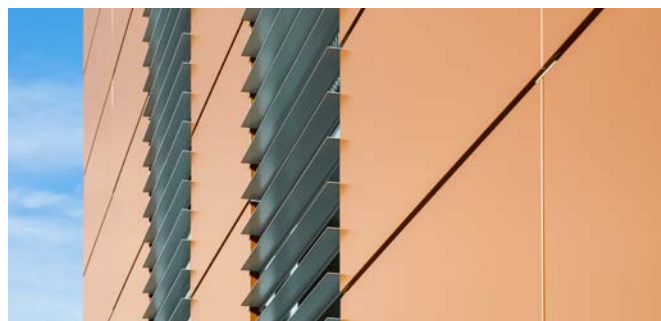
SRH Zentralklinikum  
D-98527 Suhl



504



2018





Kassette *Cassette*

# Edelstahlgewebe

*Stainless steel mesh*

---

Feines Edelstahl-Drahtgewebe, vertikal gespannt.  
*Vertical tensioned fine stainless steel wire mesh.*



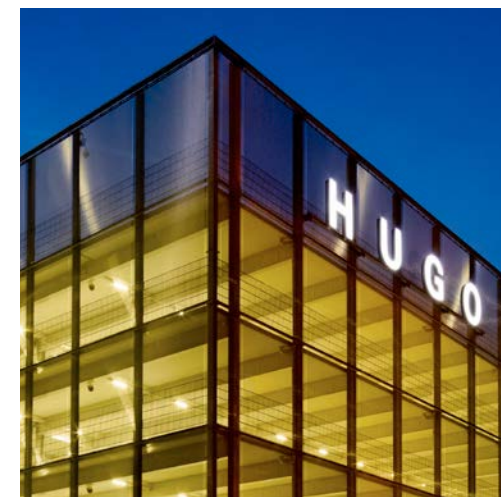
Hugo Boss AG  
D-72555 Metzingen



881



2013





**Edelstahlgewebe** *Stainless steel mesh*

# CorTen-Stahlblech

*CorTen sheet steel*

---

CorTen-Stahlbleche, horizontal ausgerichtet  
und sichtbar verschraubt.  
*Horizontal CorTen sheet steel, visibly screwed.*



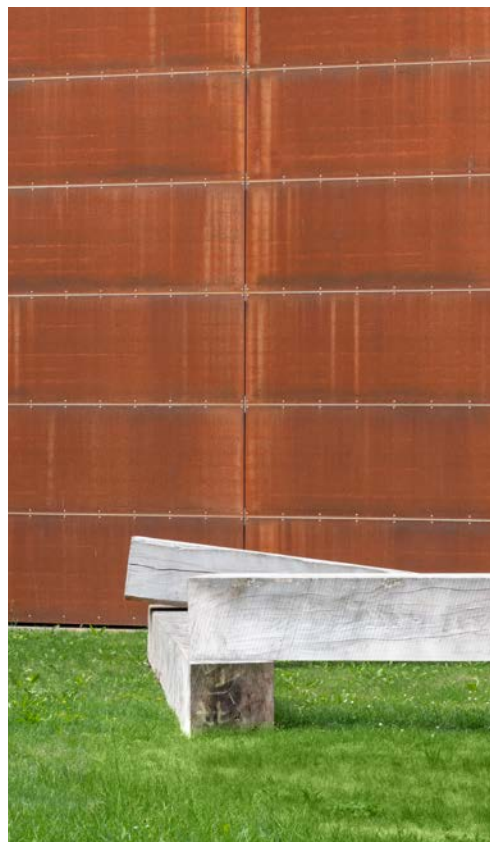
BORA Lüftungstechnik GmbH  
D-83064 Raubling



184



2019





BORA

BORA

CorTen-Stahlblech *CorTen sheet steel*

# CorTen-Stahlblech

*CorTen sheet steel*

---

Individuell gelochtes CorTen-Stahlblech.  
Kombiniert mit Betonfertigteile mit Klinkerriemchen.  
*Individually perforated CorTen sheet steel. Combined  
with precast concrete part with clinker brick slips.*



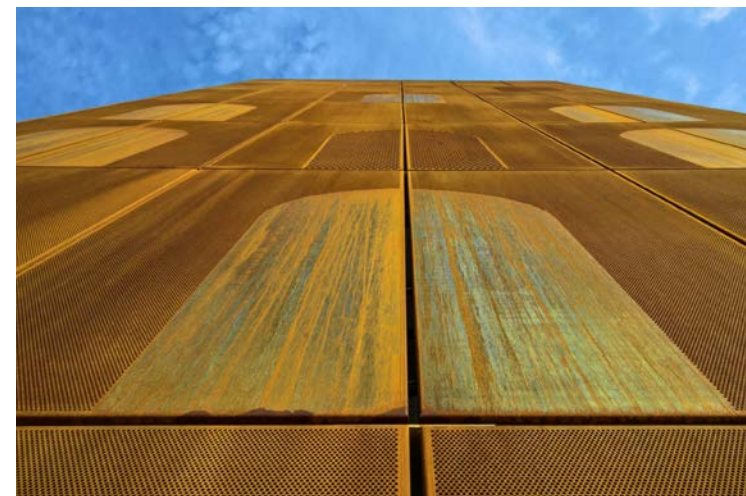
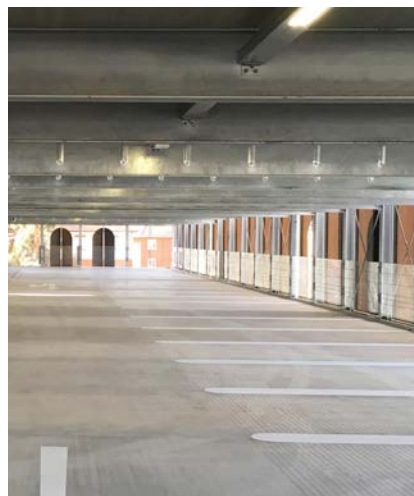
Solum Regeneration  
GB-CM23 3BL Bishop's Stortford



401



2020







**CorTen-Stahlblech** *CorTen sheet steel*

# Streckmetall

*Stretch metal*

---

Gerahmte Streckmetall-Elemente im Wechsel mit Aluminium-Blech-Paneelen, vertikal ausgerichtet.  
*Framed stretch metal elements alternating with vertical aluminium sheet panels.*



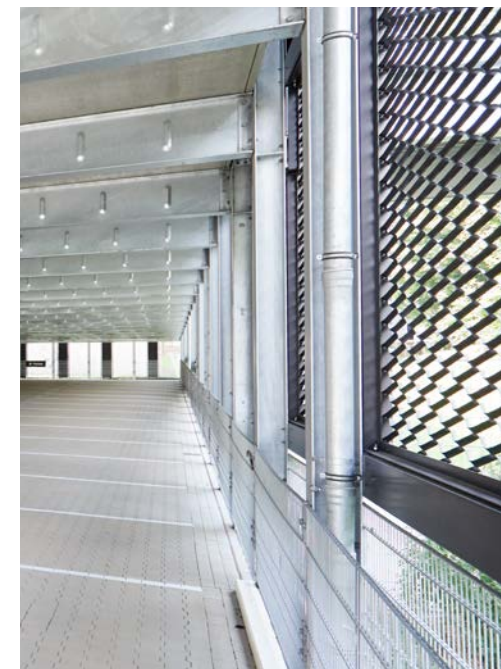
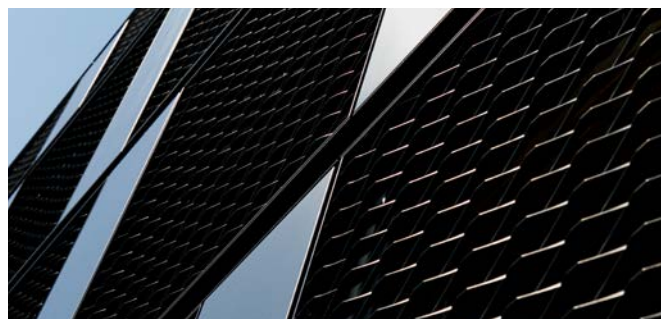
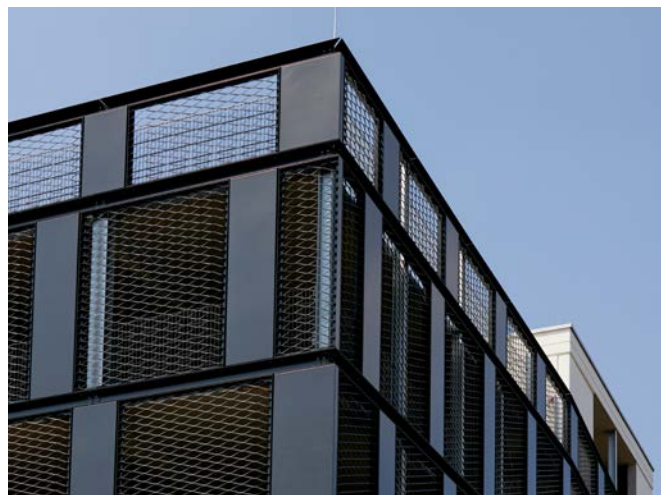
FUNKE Mediengruppe GmbH & Co. KGaA  
D-45127 Essen



288



2018





**Streckmetall** *Stretch metal*

# Profil-Bauglas

*Profiled construction glass*

Profil-Bauglas-Elemente, geschosshoch und auf Lücke angeordnet.

*Profiled construction glass elements, storey-high and arranged with gaps.*



Euler Hermes SA  
D-22761 Hamburg



444



2019





# Profil-Bauglas

*Profiled construction glass*

---

Profil-Bauglas-Elemente, geschosshoch und auf Lücke angeordnet. Individuell geformt am Treppenhaus.  
*Profiled construction glass elements, storey-high and arranged with gaps. Individually shaped on the staircase.*



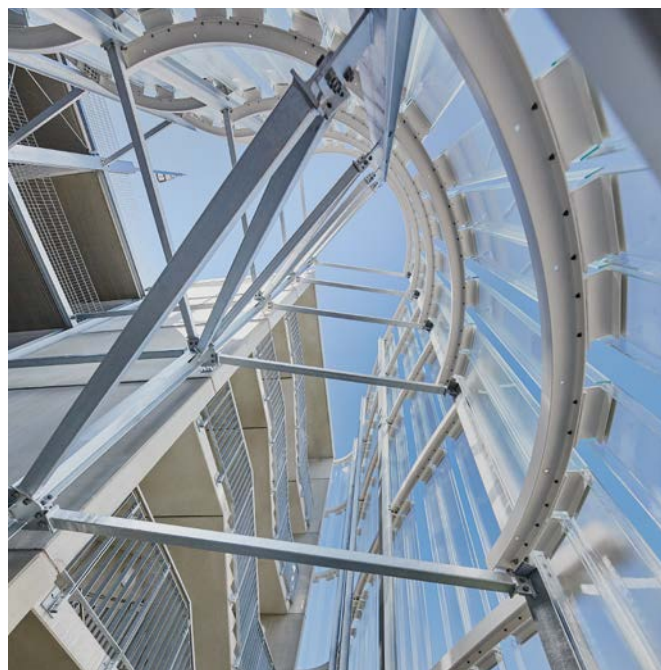
GOLDBECK Südwest GmbH  
D-69493 Hirschberg



170



2019





# Profil-Bauglas mit Paneelen

*Profiled construction glass with panels*

Profil-Bauglas-Elemente, geschosshoch und versetzt auf Lücke angeordnet. Kombiniert mit vertikalen Blech-Paneelen und mehrfarbiger Fassadenbeleuchtung.  
*Profiled construction glass elements, storey-high and arranged at an offset with gaps. Combined with vertical sheet panels and multi-coloured façade lighting.*



Flughafen Berlin Brandenburg – Northgate  
 D-12529 Berlin



1.521



2020







# Profil-Bauglas mit Lochblech aus Aluminium

*Profiled construction glass with perforated aluminium sheet*

---

Profil-Bauglas, geschosshoch angeordnet. Kombiniert mit hinterleuchteten Aluminium-Lochblechen mit unregelmäßig gelochter Struktur, horizontal ausgerichtet.  
*Profiled construction glass, storey-high. Combined with horizontal backlit aluminium perforated sheets with irregular perforated structure.*



Gesundheitswelt Chiemgau AG  
D-83093 Bad Endorf

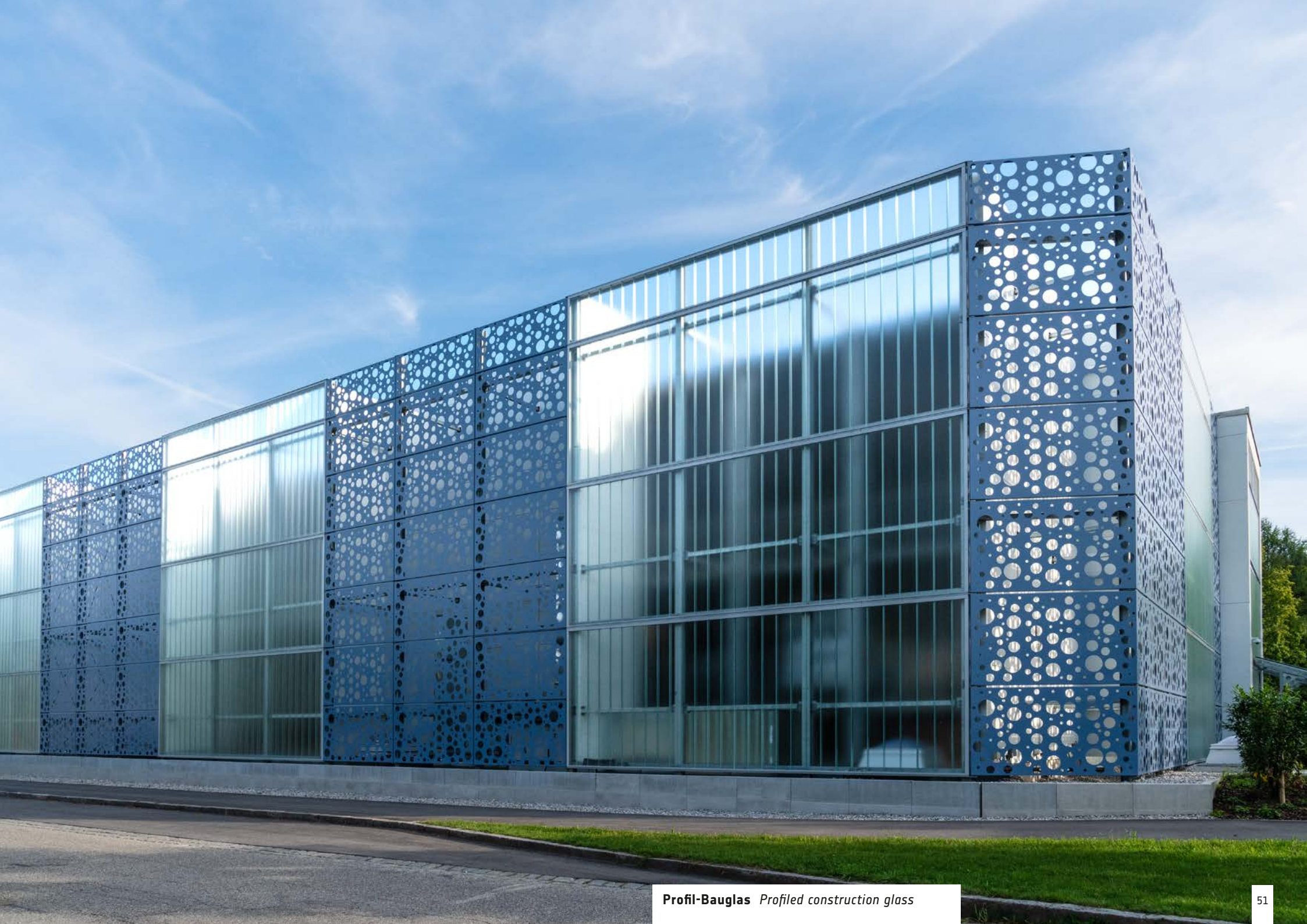


309



2018





# Betonfertigteil mit Klinkerriemchen

*Precast concrete parts with clinker brick slips*

---

Betonfertigteile mit Klinkerriemchen.  
Kombiniert mit Streckmetall.  
*Precast concrete parts with clinker  
brick slips. Combined with stretch metal.*



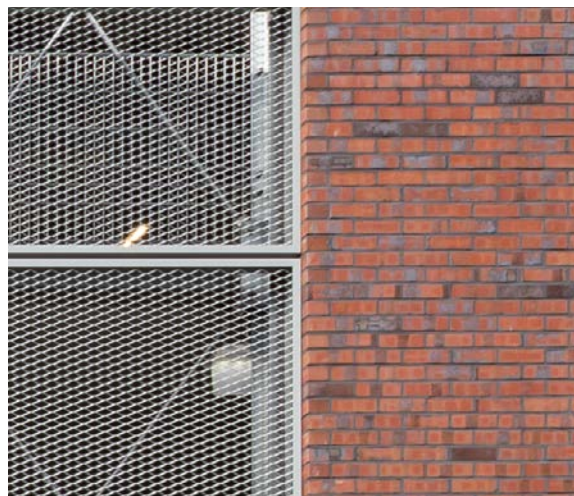
OTTO-Campus  
D-22179 Hamburg



678



2018





# Betonfertigteil

*Precast concrete parts*

---

Betonfertigteile kombiniert mit  
3-D-Wasserwelle aus Aluminium.

*Precast concrete parts combined with  
aluminium sheets as 3-D water wave.*



Geschäfts- und Ärztezentrum  
D-79787 Lauchringen



14,8



2017





**Betonfertigteile** *Precast concrete parts*

# Klinkermauerwerk mit Edelstahlnetz

*Clinker brickwork with stainless steel mesh*

Gebranntes Tonmauerwerk in Kombination  
mit Edelstahlnetzen.

*Fired clay masonry combined with  
stainless steel mesh.*



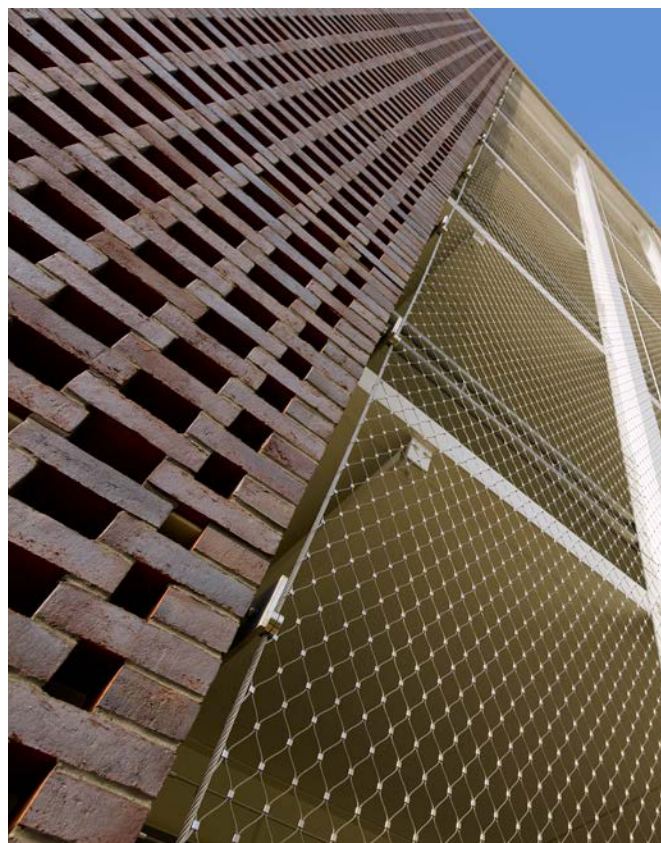
City Parkhaus Windmüller  
D-71522 Backnang



132



2013







PARKHAUS CITY PARKHAUS

Klinkermauerwerk *Clinker brickwork*

# Fassadenbegrünung

*Façade greening*

Edelstahlseile als Rankhilfe. Kombiniert mit Lochblechen.  
*Stainless steel ropes as a climbing aid. Combined  
 with perforated sheets.*



Parkhaus am Öferl  
 D-82362 Weilheim in Oberbayern



301



2020





# Fassadenbegrünung

*Façade greening*

---

Stahlgittermatten in verzinkter Ausführung als Rankhilfe.  
*Galvanised steel mesh mats as a climbing aid.*



Evangelisches Krankenhaus  
D-37075 Göttingen



604



2017





# Sonderfassade

## *Special façade*

Intensive Fassadenbegrünung mit Fassadenbeleuchtung.  
Kombiniert mit Lochblechen.

*Intensive façade greening with façade lighting.  
Combined with perforated sheets.*



Cheshire Oaks  
GB-CH65 9JJ Ellesmere Port



692



2020





ENTRANCE

EXIT

MAX HEIGHT 2.4m (7'10")

2.4m  
7'10"

2.4m  
7'10"

# Sonderfassade

## *Special façade*

---

Textilfassade FACID 65, flächig angeordnet in 3-D.  
Unterkonstruktionsprofil in Aluminium.  
*FACID 65 textile façade, arranged flat in 3D.  
Aluminium substructure profile.*



Schüco International KG  
D-33609 Bielefeld

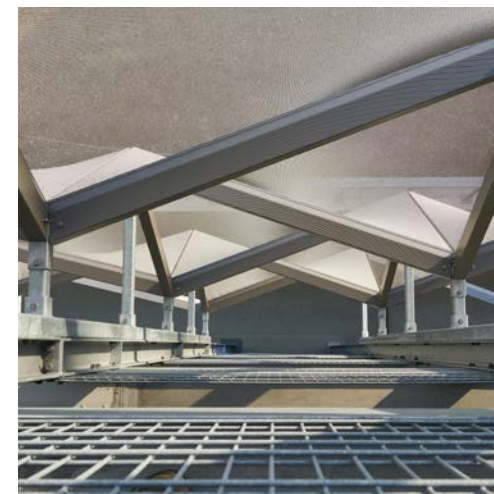
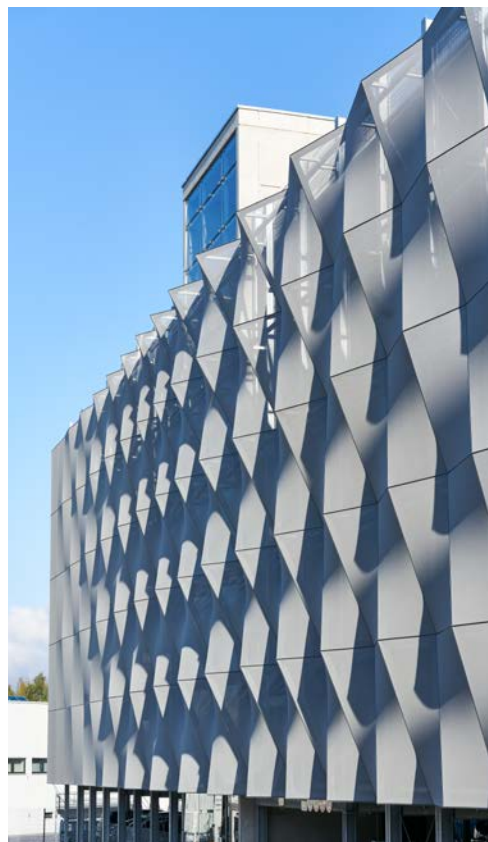


721



2019

Copyright: Christian Eblenkamp  
Entwurf: 3XN, Kopenhagen  
Planung: Schlattmeier Architekten, Herford







# Sonderfassade

*Special façade*

---

Blech-Kassetten, ausgebildet zu Lamellen.  
*Cassette sheets formed into horizontal fins.*



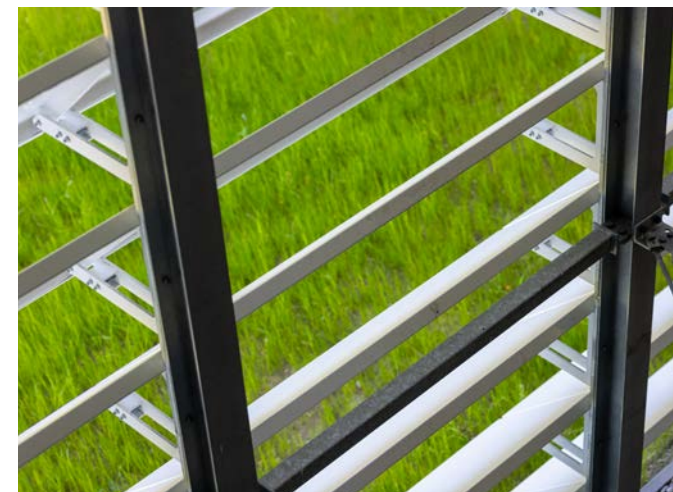
Flughafen München – P22  
D-85356 Freising



2.392



2020





# Sonderfassade

*Special façade*

---

Aluminium-Blech-Kassetten, im Wechsel ausgestellt mit beleuchteten Elementen auf Stahl-Unterkonstruktion.  
*Aluminium cassette sheets, alternately arranged with illuminated elements on steel substructure.*



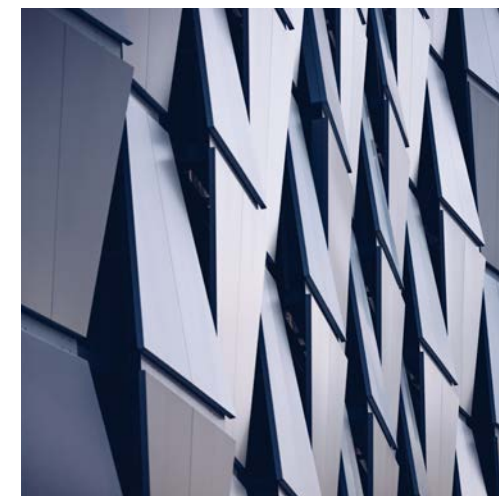
Flughafen Frankfurt – Gateway Gardens  
D-60549 Frankfurt



1.250



2021





united  
garegnur  
garegnur  
garegnur

# Sonderfassade

## *Special façade*

In Kombination: Stahlblech-Lisenen, Stahlbeton-Lamellen, Streckmetall, individuell gemustertes Betonfertigteil, CorTen-Stahlblech und Glasfaserbeton-Streifen in verschiedenen Farben.

*In combination: Sheet steel vertical fins, reinforced concrete horizontal fins, stretch metal, individually patterned precast concrete part, CorTen sheet steel and glass-fibre concrete strips in different colours.*



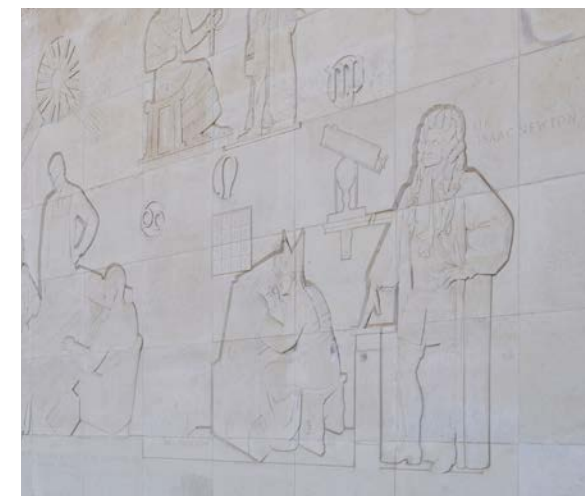
Sand Martin House  
GB-PE2 8AN Peterborough



418



2018



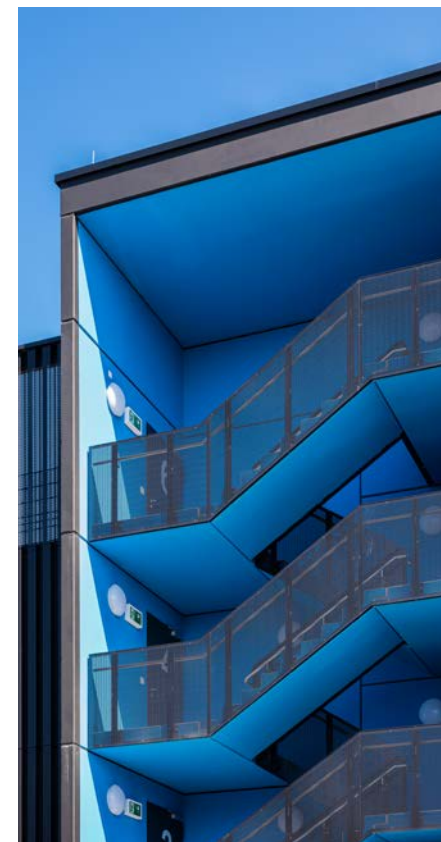


# Treppenhausfassaden

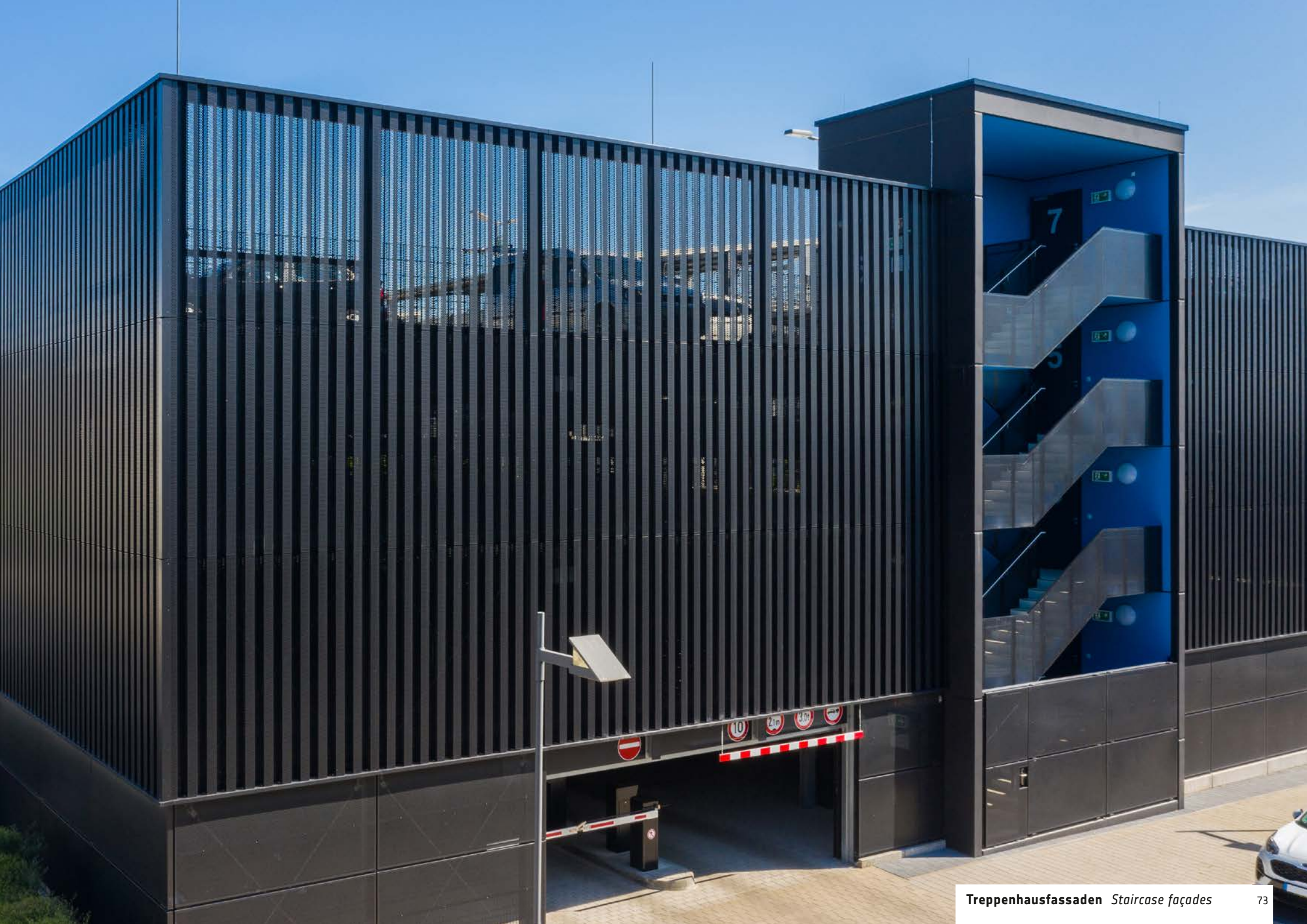
*Staircase façades*

---

Treppenhäuser ohne Fassade.  
*Staircases without façade.*







# Treppenhausfassaden

*Staircase façades*

---

Treppenhäuser mit Profil-Bauglas.  
*Staircases with profiled  
construction glass.*





# Treppenhausfassaden

*Staircase façades*

---

Treppenhäuser mit geschuppter Glasfassade.  
*Staircases with overlapping glass façade.*





 **GOLDBER**

 **Parkhaus**

 Hier ab bis 2000

# Treppenhausfassaden

## *Staircase façades*

---

Treppenhäuser mit Pfosten-  
Riegel-Konstruktion.  
*Staircases with curtain wall  
construction.*





P nikola-tesla-parkhaus

10 20 30

Einfahrt  
P  
10  
20  
30  
40  
50  
60  
70  
80  
90  
100  
110  
120  
130  
140  
150  
160  
170  
180  
190  
200  
210  
220  
230  
240  
250  
260  
270  
280  
290  
300  
310  
320  
330  
340  
350  
360  
370  
380  
390  
400  
410  
420  
430  
440  
450  
460  
470  
480  
490  
500  
510  
520  
530  
540  
550  
560  
570  
580  
590  
600  
610  
620  
630  
640  
650  
660  
670  
680  
690  
700  
710  
720  
730  
740  
750  
760  
770  
780  
790  
800  
810  
820  
830  
840  
850  
860  
870  
880  
890  
900  
910  
920  
930  
940  
950  
960  
970  
980  
990  
1000

GOLDBECK GmbH  
Ummelner Straße 4-6  
33649 Bielefeld  
Tel. +49 521 9488-0  
**goldbeck.de**

